

Восстановление из состояния Bootloop

K3-1024_1016 2Gdata

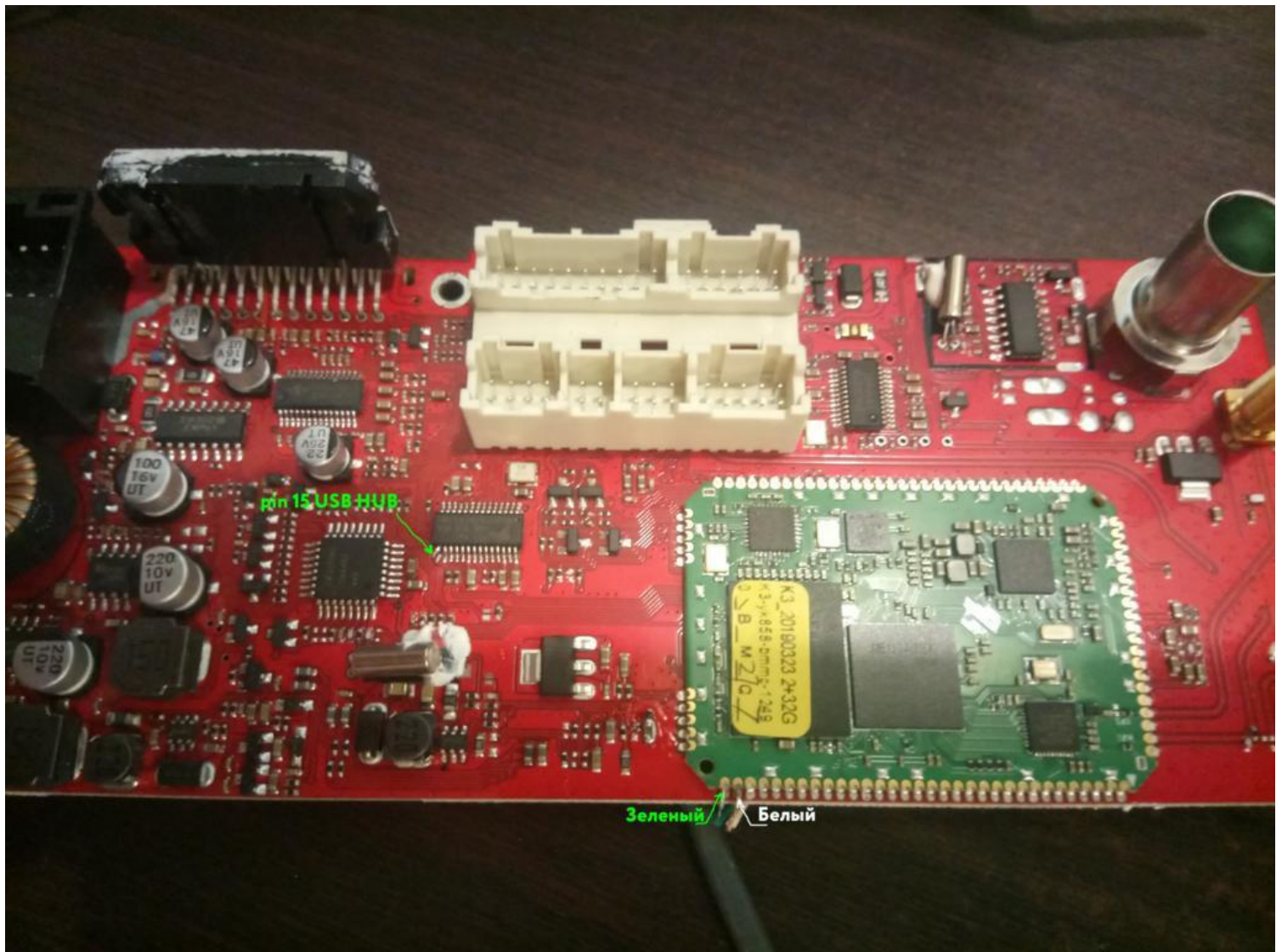
K3_20190107 1+16G

K3-yk858-emmc-1249

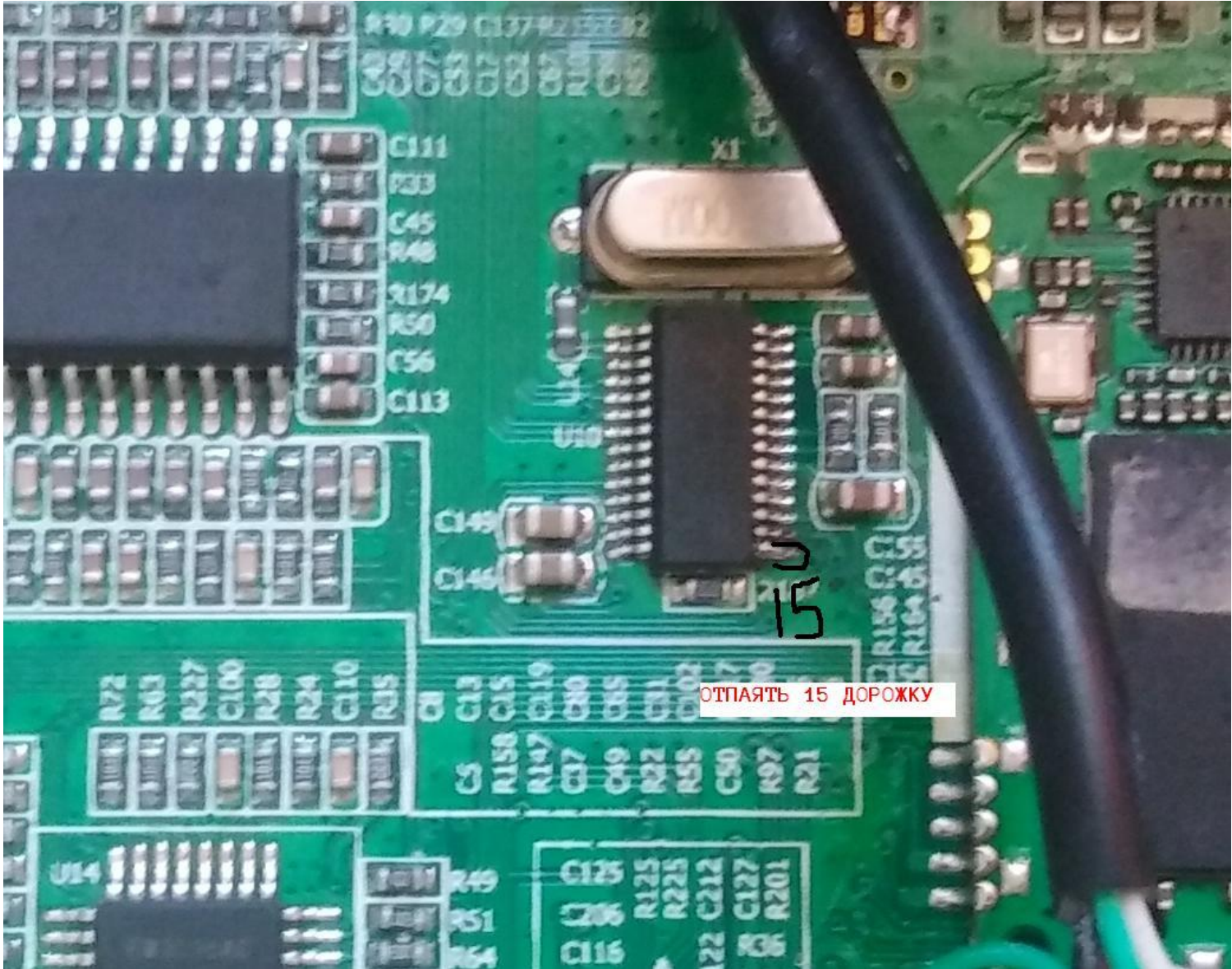
1. Отключить USB HUB (отпаять pin 15 от микросхемы,(см. фото 1);
2. Припаять провод для подключения к USB компьютера (см. фото 1, белый и зеленый, я взял провод от мышки);
- припаять так же провода +5V и GND красный и черный (я нашел на плате подписанные точки +5 и GND и припаял к ним).
3. Скачать Miracle Thunder - установить программу и драйвер.
4. Извлечь прошивку (FULL_BACKUP.zip) из архива
5. В Miracle Thunder выбрать как на фото; - MT6582_Android_scatter.txt
6. Нажать Start Button;
7. Подключить припаянный провод к USB компьютера (**питание +12V не подавать**);
- в диспетчере устройств должен появиться COM порт "Mediatek USB Potr" если не появится новое устройство, подать питание на магнитолау..
2. Когда устройство опознается компьютером (драйвера заранее установлены из папки - SP_Driver_v2.0) программа подхватит порт, откроется окно с выбором файлов прошивки, выбрать только те, как на фото 3, и согласится.
- начнется прошивка.
Дождаться окончания прошивки...готово.
8. Проверяем работу ГУ, отключаем USB от компьютера,отключаем питание.
3. Включаем питание, устройство начнет установку обновления.
4. Если все работает, припаять USB HUB (15 дорожку) обратно.

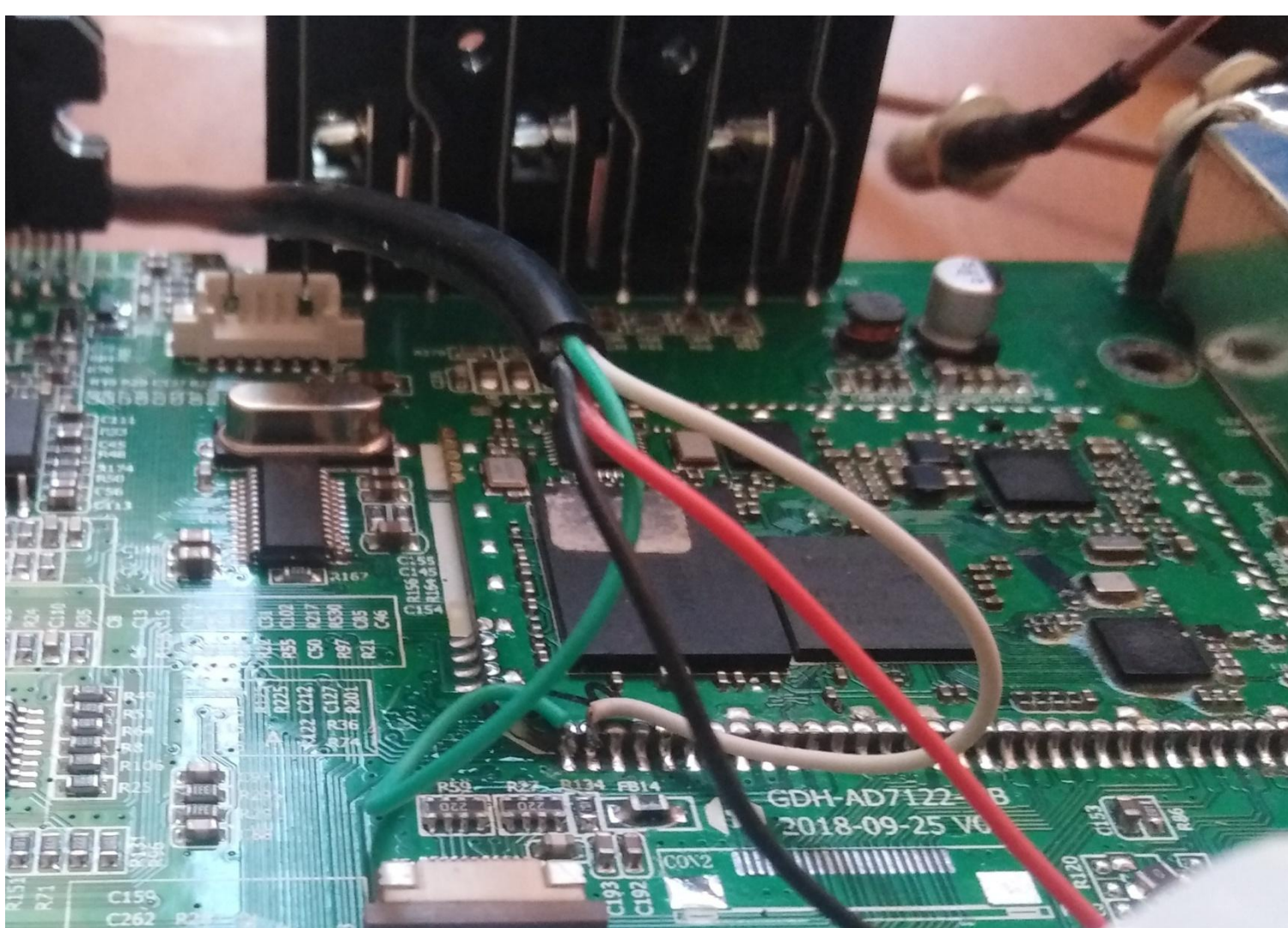
И так по порядку подробнее в картинках ,как куда припаять провода USB.

ПОДКЛЮЧЕНИЕ ПРОВОДА



ОТПАЯТЬ 15 контакт (от дорожки).





Устанавливаем программу XTM_Miracle Thunder 2.82 запускаем

The screenshot shows the XTM_Miracle Thunder 2.82 software interface. The 'Custom Settings' tab is selected, and the 'Write' option is highlighted with a red box. A file explorer window is open, showing the file 'MT6582_Android_scatter.txt' selected. The software interface includes a 'Connect Button', 'Start Button', and 'Stop Button'. The file explorer shows a list of files in the 'FULL_BACKUP' directory.

| Name | Date modified | Type |
|----------------------------|------------------|------|
| custom.bin | 26/07/2019 11:40 | BI |
| EBR1.bin | 26/07/2019 11:38 | BI |
| EBR2.bin | 26/07/2019 11:38 | BI |
| expdb.bin | 26/07/2019 11:40 | BI |
| logo.bin | 26/07/2019 19:02 | BI |
| MBR.bin | 26/07/2019 11:38 | BI |
| misc.bin | 26/07/2019 11:38 | BI |
| MT6582_Android_scatter.txt | 19/08/2019 15:02 | Text |
| nvram.bin | 26/07/2019 11:38 | BI |
| preloader.bin | 26/07/2019 11:38 | BI |
| pro_info.bin | 26/07/2019 11:38 | BI |
| protect.f.bin | 26/07/2019 11:38 | BI |
| protect.s.bin | 26/07/2019 11:38 | BI |

```
post('/images', imageUpload.array('images', 4), async (req, res) => {
  if (req.files) {
    console.log('Processing ' + req.files.length + ' new images...')
    var processed = 0
  }
})

if (!(req.user.uid && req.body.summary && req.body.message && req.body.category)) {
  console.log('Wrong user-alert request!')
  return res.status(400).json({message: 'Missing fields!'})
}

console.log('New user alert of type: ' + req.body.category)
```

5. В Mircle Thunder выбрать как на фото; - MT6582_Android_scatter.txt из папки FULL_BACKUP

| | | | | | |
|----------------------------|-------------|-------------|--------------------|------------------|----------|
| bmtpool.bin | 22 020 096 | 17 055 439 | Файл "BIN" | 26.07.2019 14:54 | 1BEC8E9A |
| bootimg.bin | 16 777 216 | 5 989 012 | Файл "BIN" | 26.07.2019 14:38 | C63195DB |
| cache.bin | 132 120 576 | 173 613 | Файл "BIN" | 26.07.2019 14:42 | ED8FBECD |
| custom.bin | 57 671 680 | 46 695 396 | Файл "BIN" | 26.07.2019 14:40 | 1085EE17 |
| EBR1.bin | 524 288 | 577 | Файл "BIN" | 26.07.2019 14:38 | 04921F6B |
| EBR2.bin | 524 288 | 566 | Файл "BIN" | 26.07.2019 14:38 | 530DC1DF |
| expdb.bin | 10 485 760 | 132 085 | Файл "BIN" | 26.07.2019 14:40 | E79956D3 |
| logo.bin | 231 420 | 190 071 | Файл "BIN" | 26.07.2019 22:02 | B406B003 |
| MBR.bin | 524 288 | 573 | Файл "BIN" | 26.07.2019 14:38 | DBF509E9 |
| misc.bin | 524 288 | 588 | Файл "BIN" | 26.07.2019 14:38 | 228BC25D |
| MT6582_Android_scatter.txt | 8 403 | 986 | Текстовый документ | 19.08.2019 18:02 | CB717429 |
| nvrाम.bin | 5 242 880 | 6 742 | Файл "BIN" | 26.07.2019 14:38 | C4E6E703 |
| preloader.bin | 117 948 | 71 482 | Файл "BIN" | 26.07.2019 14:38 | 16C825A1 |
| pro_info.bin | 3 145 728 | 3 150 | Файл "BIN" | 26.07.2019 14:38 | 79724FC6 |
| protect_f.bin | 10 485 760 | 32 236 | Файл "BIN" | 26.07.2019 14:38 | F3C4BEA6 |
| protect_s.bin | 10 485 760 | 11 911 | Файл "BIN" | 26.07.2019 14:38 | DCEFFD8F |
| recovery.bin | 16 777 216 | 9 531 400 | Файл "BIN" | 26.07.2019 14:38 | DDFDCEC3 |
| seccfg.bin | 131 072 | 149 | Файл "BIN" | 26.07.2019 14:38 | 7EE8CDCE |
| secro.bin | 6 291 456 | 6 956 | Файл "BIN" | 26.07.2019 14:38 | 3159165F |
| system.bin | 838 860 800 | 470 286 778 | Файл "BIN" | 26.07.2019 14:42 | 223AE8C6 |

6. Нажать Start Button;

Подключить припаянный провод к USB компьютера (питание +12V не подавать);

- в диспетчере устройств должен появиться COM порт "Mediatek USB Potr" если не появится новое устройство, подать питание на магнитолу..

7. Когда устройство опознается компьютером (драйвера заранее установлены из папки - SP_Driver_v2.0) программа подхватит порт, откроется окно с выбором файлов прошивки, выбрать только те, как на фото ниже,

8. **Android**

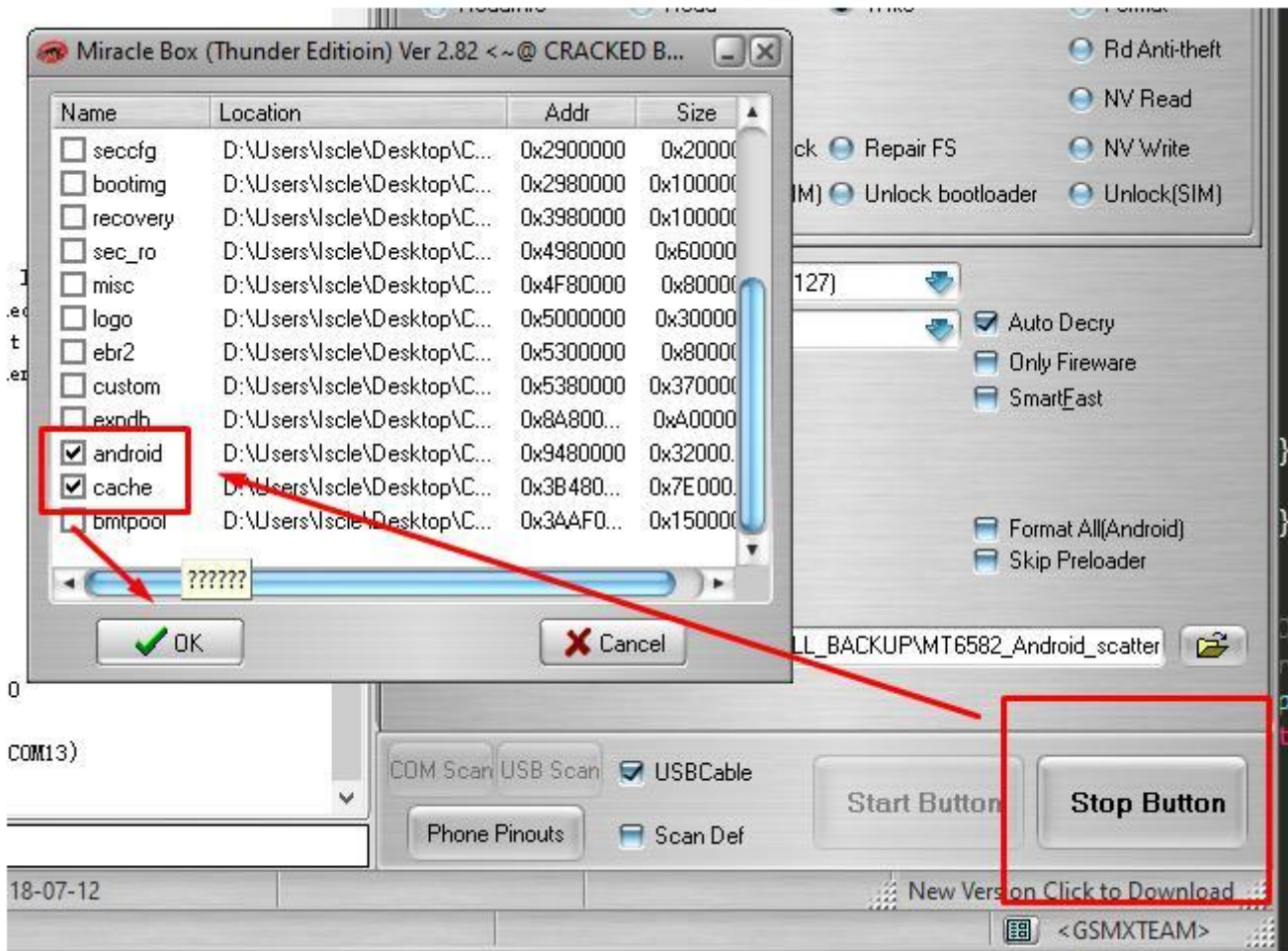
9. **Cache**

10. **Bootimg** (проверено, без него заливки Android не запускался).

11. И более ни каких файлов не грузить,

убрать галочки с остальных файлов !!!!

12. и согласится ОК.



- начнется прошивка.

Дождаться окончания прошивки...готово.

Проверяем работу ГУ, отключаем USB от компьютера, отключаем питание от магнитолы.

13. Включаем питание магнитолы, устройство начнет установку обновления.

14. Если все работает, прибор загружен, все функционирует - припаять USB HUB (15 дорожку) обратно.

Android

Cache

Bootimg (проверено, без него заливки Android не запускался).

И более ни каких файлов не грузить !!!!

После прошивки включаем, проверяем, если все ок, припаиваем обратно 15 ножку для того чтобы usb работали.

Внимание если при подключения USB магнитола не определяется компьютером, подайте питание на нее.

В некоторых типах плат с данным модулем питание необходимо.

Поступаем так:

Подключаем USB к компьютеру и подаем питание.

Компьютер увидит и определит устройство, драйвер предварительно установить - SP_Driver_v2.0